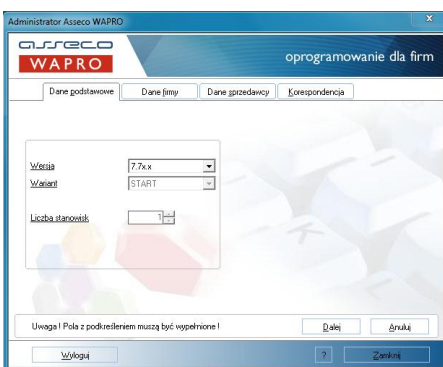
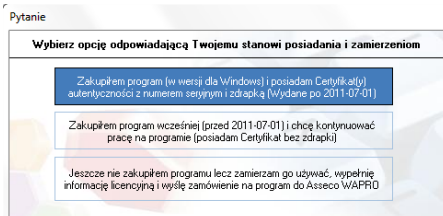


PIERWSZE URUCHOMIENIE PROGRAMU

Podczas pierwszego uruchomienia programu, system wyświetli informację o konieczności nadania hasła użytkownikowi „Admin”, który został automatycznie utworzony w trakcie instalacji programu, następnie poinformuje o braku zarejestrowanej w systemie informacji o licencji użytkownika. Po zatwierdzeniu w/w komunikatów, uruchomiony zostanie moduł „Administrator Asseco WAPRO” w trybie „Administracja licencjami programu” w celu rozpoczęcia procesu aktywacji i licencjonowania programu.



Aby rozpocząć proces rejestracji programu należy przycisnąć przycisk „**Utworzenie licencji**”.

Na ekranie pojawi się formatka umożliwiająca wybór odpowiedniego trybu rejestracji programu.

Każdy użytkownik powinien wybrać jeden z trzech dostępnych przycisków, zależnie od faktycznego sposobu nabycia i rejestracji programu. Po wybraniu jednej z opcji, na ekranie pojawi się kolejne okno „Administratora”, które umożliwia na kolejnych zakładkach, wprowadzenie danych rejestracyjnych programu.

Na zakładce „Dane podstawowe” należy wybrać rejestrowaną wersję programu.

Kolejne dwie zakładki: „Dane firmy” oraz „Dane sprzedawcy” przeznaczone są do wprowadzenia typowych danych teledresowych. Przypominamy aby w „Danych firmy” wprowadzić **poprawny numer NIP**.

Format numeru NIP nie ma znaczenia, tzn. na ile sekcji i w jakim układzie są podzielone. Program kontroluje wyłącznie 10 cyfr wchodzących w skład numeru.

Po uzupełnieniu danych na pierwszych trzech zakładkach należy przejść na zakładkę „Korespondencja”, która przeznaczona jest do wyboru sposobu komunikacji z „Działem Aktywacji Asseco WAPRO” oraz utworzenia, zapisania i ewentualnie wysłania pliku z danymi oraz wygenerowanym kodem rejestracyjnym do „Działu aktywacji Asseco WAPRO”.

W górnej części zakładki należy wybrać jeden z czterech możliwych sposobów otrzymania kodu aktywacyjnego z „Działu Aktywacji”: **poczta e-mail, SMS-em, ewentualnie faxem lub przesyłką pocztową**.

Następnie, po zapoznaniu się ze szczegółowymi informacjami związanymi z wyrażeniem zgody na przetwarzanie danych firmy oraz przesyłanie informacji handlowej na podane adresy e-mail, należy odpowiednio zaznaczyć opcje. Na zakończenie, w zależności od wybranego sposobu wysłania zamówienia na kod aktywacyjny należy wybrać jedną z trzech opcji:

- Wysłania e-mailem. Po wybraniu tej opcji, zostanie automatycznie utworzona wiadomość e-mail, zaadresowana do „Działu Aktywacji” z załączonym plikiem zamówienia kodu aktywacyjnego.
- Zapisania zamówienia do pliku.
- Wydrukowania.

Ostatnim krokiem jest wybranie opcji „Zapisz licencję”. Po zatwierdzeniu „Administrator Asseco WAPRO” zapisze licencję w programie oraz, w zależności od wybranych opcji, zapisze ją w pliku, wydrukuje lub utworzy wiadomość e-mail.

Po samoczynnym zamknięciu formatki „Administratora Asseco WAPRO”, program WF-Fakturka przejdzie w tzw. „**stan aktywności wstępnej**”, w czasie której przez okres 30 dni, będzie posiadał pełną funkcjonalność. W tym okresie należy wprowadzić do programu **kod aktywacyjny** otrzymany z „Działu Aktywacji Asseco WAPRO”. W przeciwnym razie licencja wygaśnie a program przejdzie w tryb „demo”.

Do dnia wprowadzenia kodu aktywacyjnego, w okresie w/w 30 dni, po uruchomieniu programu na ekranie będzie pojawiał się komunikat przypominający o konieczności wprowadzenia **kodu aktywacyjnego** i terminie zakończenia okresu aktywności wstępnej programu.

UZYSKANIE KODU AKTYWACYJNEGO

Najszybszymi metodami uzyskania kodu aktywacyjnego są:

- Samodzielne generowanie kodu aktywacyjnego na stronie internetowej,
- Zamówienie kodu aktywacyjnego SMS-em z telefonu komórkowego.

Automatyczne generowanie kodu aktywacyjnego na stronie internetowej

Najszybszym i najprostszym sposobem uzyskiwania kodu aktywacyjnego jest **samodzielne** generowanie go na stronie internetowej.

Przed przystąpieniem do procedury należy przygotować:

- **Certyfikat** – dostarczany z oprogramowaniem;
- **Kod rejestracyjny** – można go odczytać po uruchomieniu programu po wybraniu polecenia z menu bocznego „**Program / Rejestracja / Parametry licencji**”

Poniżej przedstawiono, krok po kroku, jak należy przeprowadzić proces:

1. Za pomocą przeglądarki internetowej należy otworzyć jedną z niżej wymienionych stron:

- <https://wapro24.pl>
 - <http://www.assecowapro.pl>
2. Wybrać polecenie „**Aktywacja programu**”.
3. Wypełnić dane w formularzu, który pojawił się na ekranie:
- **kod rejestracyjny**
 - **numer licencji**
 - **numer seryjny**
 - **numer tajny** (ukryty pod zdrapką)
 - **NIP firmy** (cyfry oddzielone kreskami)

Formularz rejestracyjny **może zostać wypełniony automatycznie** po zaimportowaniu pliku wygenerowanego przez moduł „Administratora” opisany w poprzednim punkcie. W tym celu wystarczy zaznaczyć na stronie opcję „**Chcę importować dane z pliku**” i wskazać lokalizację pliku.

W przypadku braku w/w pliku należy postępować zgodnie ze wskazówkami dostępnymi na stronie internetowej uruchamiane linkiem „**kliknij tu po dodatkowe informacje**”

4. W celu wygenerowania kodu aktywacyjnego przycisnąć przycisk „**Generuj kod aktywacyjny**”. Na formularzu dostępny jest drugi przycisk „**Generuj kod serwisowy**”, który w przypadku ewentualnych awarii sprzętu lub oprogramowania, umożliwia wygenerowanie **serwisowego kodu aktywacyjnego**, który aktywuje program na kilka dni. W tym czasie należy skontaktować się telefonicznie z działem Aktywacji, celem pobrania nowego, właściwego kodu aktywacyjnego.
5. Jeżeli po wciśnięciu polecenia generowania kodu, aplikacja poinformuje, że w bazie danych Asseco WAPRO, nie ma danych użytkownika, należy wypełnić pełny **formularz rejestracyjny**, po którego zatwierdzeniu, zostanie wygenerowany kod aktywacyjny. Otrzymany kod aktywacyjny należy wprowadzić zgodnie z instrukcją opisaną poniżej, w następnym punkcie.

Zamówienie kodu aktywacyjnego SMS-em

Opcja zamawiania kodu aktywacyjnego SMS-em, dostępna jest tylko dla klientów zarejestrowanych w bazie Asseco WAPRO.

Kod aktywacyjny można zamówić również SMS-em z dowolnego telefonu komórkowego.

Wiadomości nie można wysyłać przez bramkę SMS.

Aby zamówić kod aktywacyjny, należy z dowolnego **telefonu komórkowego** wysłać na numer **606 913 300** wiadomość SMS.

Przed przystąpieniem do procedury należy przygotować:

- **Certyfikat** – dostarczany z oprogramowaniem;
- **Kod rejestracyjny** – można go odczytać po uruchomieniu programu po wybraniu polecenia z menu bocznego „**Program | Rejestracja | Parametry licencji**”

Na treść wiadomości muszą składać się wprowadzone kolejno, oddzielone spacjami:

- Identyfikator zamawianego rodzaju kodu aktywacyjnego:
 - **KA** – kod aktywacyjny;
 - **KS** – kod serwisowy (opisany powyżej);
- **Kod rejestracyjny** – dla ułatwienia, można wprowadzać znak kropki co 4 znaki;
- **Numer licencji**;
- **Numer seryjny**;
- **Numer tajny** (ukryty pod „zdrapką”);
- **Numer NIP firmy** (cyfry oddzielone kreską lub kropką).

Przykład:

KA DMJCBCHJAGEB N0017604 10000061 0281 918.216.55.30

- Po wysłaniu wiadomości (opłata za SMS wg Twojej taryfy u operatora), w ciągu kilku minut, zwrotnie zostanie wysłany kod aktywacyjny lub serwisowy (zależy od zamówienia). W przypadku nieprawidłowego wypełnienia treści wiadomości, zamiast kodu przysłana zostanie informacja o błędzie wraz z instrukcją prawidłowego utworzenia treści wiadomości.
- Otrzymany kod aktywacyjny należy wprowadzić do programu zgodnie z instrukcją poniżej, zawartą w punkcie „Aktywacja programu”

*Wielkość liter wysyłanego zamówienia na kod aktywacyjny nie ma znaczenia. Aktualną instrukcję aktywacji można otrzymać wysyłając na wyżej wymieniony numer SMS o treści **AKTYWACJA**.*

Pozostałe metody uzyskiwania kodu aktywacyjnego

W punkcie „Pierwsze uruchomienie programu” wspomniano już, że można zamówić kod aktywacyjny również wysyłając wiadomość e-mail, faks lub pocztą. podkreślamy, że czas realizacji zamówień w/w metodami może być dłuższy niż w omówionych wyżej, dwóch, w pełni zautomatyzowanych, metodach.

AKTYWACJA PROGRAMU

Po otrzymaniu kodu aktywacyjnego na stronie www, sms lub z „Działu Aktywacji WAPRO” należy wprowadzić go do programu. W tym celu należy wybrać polecenie „**Rejestracja**” z bocznego menu programu, które znajduje się w sekcji „**Program**”, jak pokazano na poniższym obrazie.

Po przyciśnięciu przycisku „**Rejestracja**” uruchomiony zostanie „Administrator Asseco WAPRO” w trybie „Administracja licencjami programu”.

Po wybraniu opcji „**Wprowadzenie kodu aktywacyjnego**” na formacie „Administratora”, program wyświetli okno dialogowe umożliwiające wprowadzenie kodu aktywacyjnego.

Kod aktywacyjny, w zależności od metody jaką został przysłany, można wprowadzić we wskazane na obrazie pole wklejając go ze schowka, pobierając z przysłanego pliku lub wpisać ręcznie. Równocześnie z wprowadzeniem kodu aktywacyjnego, nowi użytkownicy programu powinni wprowadzić numer licencji programu.

Po wykonaniu powyższych czynności, aby zakończyć proces aktywacji programu, należy przycisnąć przycisk „**Aktywuj**”. Na ekranie pojawi się komunikat informujący o zakończeniu procesu aktywacji, w treści komunikatu wyświetlone zostaną również parametry licencji.

AKTUALIZACJA PROGRAMU DO NOWEJ WERSJI

Aktualizacja programu, w zależności od posiadanej przez użytkownika wersji i wersji do jakiej chce zaktualizować, może wymagać wprowadzenia kodu aktywacyjnego.

Raz w roku, każdy program Asseco WAPRO publikowany jest w tzw. **wersji płatnej**. Można ją rozpoznać po numerze. Standardowo, numer każdego programu składa się z trzech sekcji, w formacie X.XX.X. Zmiana numeru w pierwszej lub pierwszego numeru w drugiej sekcji na większy oznacza, że jest to wersja płatna.

Dla przykładu, dla posiadacza wersji 7.60.0, aktualizacje o numerach 7.60.2 czy 7.60.6 są bezpłatne, natomiast aktualizacja do 7.70.0 lub wyższego jest aktualizacją płatną i będzie wymagać po aktualizacji programu, wprowadzenia nowego kodu aktywacyjnego.

W przypadku, kiedy aktualizacja programu wymaga zakupu nowej wersji, a tym samym wprowadzenia do systemu nowego kodu aktywacyjnego po zaktualizowaniu programu, proces jest podobny do opisanej wcześniej „Aktywacji programu”.

Jeżeli użytkownik zainstaluje nową, opublikowaną przez Asseco WAPRO, płatną wersję programu, wymagającą od użytkownika, po aktualizacji ponownej aktywacji programu, program przejdzie w stan aktywności czasowej ograniczonej do 30 dni. W tym okresie należy dokonać zakupu nowej wersji programu i wprowadzić nowy kod aktywacyjny. W przeciwnym razie program po 30 dniach przejdzie w omówiony wcześniej tryb „demo”.

Aby dokonać zamówienia nowej wersji programu, należy analogicznie jak w przypadku pierwszej aktywacji programu, uruchomić „Administratora Asseco WAPRO” poleceniem „**Program | Rejestracja**” z bocznego menu. Po pojawieniu się odpowiedniej formatki na ekranie wystarczy wybrać polecenie „**Zmiana parametrów licencji**”, wybrać odpowiednie parametry wersji zamawianego programu i po zweryfikowaniu danych zamawiającego, powtórzyć operacje opisane w punkcie „Aktywacja programu”.

Aktualizacja programu niewymagającego ponownej aktywacji kończy się po zainstalowaniu nowej wersji programu. Nie trzeba aktywować programu.