

Biuro Rachunkowe Online

Biuro Rachunkowe Online to pakiet dwóch usług elektronicznych, które usprawniają współpracę pomiędzy biurami rachunkowymi i ich klientem biura

Zadaniem pakietu usług Biuro Rachunkowe Online jest zautomatyzowanie współpracy biur rachunkowych ze swoimi klientami. Pakiet zawiera:

Portal Klienta biura rachunkowego - jest to usługa, która zapewnia automatyczne udostępnianie aktualnych informacji klientom biura rachunkowego bezpośrednio z programu finansowo - księgowego. Portal można dostosowywać indywidualnie do potrzeb/wymagań każdego klienta a nawet poszczególnych użytkowników klienta.

Portal zapewnia klientom biur rachunkowych za pośrednictwem przeglądarki internetowej stały dostęp do informacji o bieżącym stanie firmy, wartościach podstawowych wskaźników finansowych, nierozliczonych rozrachunkach, zobowiązaniach podatkowych oraz ZUS a dodatkowo umożliwia klientom pobranie naliczonych deklaracji podatkowych, pobieranych bezpośrednio z programu finansowo – księgowego biura (WF-FaKir dla Windows lub WF-KaPeR dla Windows).

Portal Klienta biura rachunkowego może zostać uruchomiony dla każdego klienta biura rachunkowego, niezależnie od posiadanego przez klienta oprogramowania.

Automatyczny eksport danych do biura rachunkowego - jest to usługa dedykowana dla klientów biur rachunkowych korzystających z programu WF-Mag dla Windows lub WF-Fakturka. Usługa umożliwia bezobsługowy, automatyczny eksport dokumentów z programu WF-Mag dla Windows bezpośrednio do programu finansowo – księgowego w biurze rachunkowym. Dokumenty eksportowane są na żądanie lub zgodnie z ustalonym z klientem harmonogramem. Częstotliwość eksportu można dowolnie dostosować do specyfiki działalności klienta od co kilka minut, poprzez raz dziennie, raz w tygodniu do raz w miesiącu. Wraz z dokumentami eksportowane mogą być załączniki tj. dołączonymi do nich pliki e-dokumentów.

Do uruchomienia elektronicznego eksportu danych wymagane jest aby klient biura użytkował aktualną wersję programu sprzedażowego Asseco WAPRO.

Pakiet **Biuro Rachunkowe Online** dostępny jest dla biur rachunkowych uczestniczących w „**Programie Partnerskim dla Biur Rachunkowych**” i posiadających aktualną wersję programu finansowo – księgowego Asseco WAPRO, co najmniej w wariantcie BIURO.

Eksport danych do biura rachunkowego

Usługa automatycznego eksportu danych w ramach Pakietu „**Biuro Rachunkowe Online**” współpracuje z programami:

- w biurze rachunkowym:

- WF-FaKir dla Windows wariant BIURO lub PRESTIŻ
- WF-KaPeR dla Windows wariant BIURO

- u klienta biura rachunkowego:

- WF-Mag dla Windows
- WF-Fakturka dla Windows

Usługa umożliwia wysyłanie dokumentów z programów WF-Mag oraz WF-Fakturka * automatycznie do biura rachunkowego za pośrednictwem serwera SFTP Asseco WAPRO. Odbywa się to za pomocą dodatkowej bezpłatnej aplikacji udostępnionej klientowi w ramach usługi o nazwie Biuro Online Konektor. Aplikacja ta działa jako automat, który zgodnie ze zdefiniowanym harmonogramem wysyła dokumenty z bazy WF-Mag dla Windows określone dokumenty do biura. W przypadku WF-Fakturki użytkownik zaznacza dokumenty na liście i wysyła je do biura.

W biurze rachunkowym dostępna jest także aplikacja o nazwie Moduł Zarządzania Biurem, która zgodnie z założonym harmonogramem pobiera je z serwera SFTP Asseco WAPRO i importuje dokumenty do buforów w programie WF-FaKir lub WF-KaPeR. Użytkownik systemu finansowo-księgowego weryfikuje dokumenty i ewentualnie dekretuje je w systemie. Wraz z dokumentami do biura mogą być transferowane załączniki w formie elektronicznej np. PDF, DOC, XLS, JPG itp. jeśli dodane są do modułu e-Dokumenty w programie WF-Mag dla Windows.

** W przypadku WF-Fakturka użytkownik wysyła dokumenty zaznaczone na liści*

Zaksięgowane dokumenty w systemie finansowo-księgowym, mogą być zaprezentowane w postaci interaktywnych zestawień w dedykowanej aplikacji internetowej Portal Klienta, do której dostęp nadaje biuro rachunkowe. W portalu użytkownik może oglądać takie zestawienia jak np.:

- nierozliczone rozrachunki z kontrahentami
- przepływy wg terminów płatności
- rentowność, wynik finansowy

- księga roczna

Rodzaje zestawień uzależnione są od tego w jakim programie odbywa się księgowanie dokumentów danego klienta. Portal umożliwia także pobranie w postaci załącznika deklaracji np. VAT-7 lub VAT UE.

Portal Klienta udostępnia określonym użytkownikom, którym nadany zostanie dostęp poprzez biuro rachunkowe dane zaksięgowane w systemie finansowo-księgowym. Dane do portalu dostarczane są za pomocą odpowiedniego konektora instalowanego w biurze rachunkowym.

Korzyści

Korzyści dla klientów biur rachunkowych

Wykorzystanie Portalu Klienta Biura Rachunkowego Online

- **Dostęp do aktualnych danych z programu finansowo księgowego** – Portal Klienta Biura Rachunkowego Online umożliwia klientom biur na ciągły, samodzielny dostęp do przetworzonych, zagregowanych danych finansowych firmy, podstawowych wskaźników finansowych, stanu nierozliczonych transakcji oraz naliczonych zobowiązań podatkowych bez konieczności kontaktu z biurem.

Automatyczny eksportu danych do biura rachunkowego (dotyczy wyłącznie klientów korzystających z programów WF-Mag WIN oraz WF-Fakturka)

- **Obniżenie kosztów oraz uproszczenie obsługi księgowej** – zautomatyzowanie operacji przekazywania danych do biura eliminuje lub znacznie ogranicza nakład pracy pracowników firmy. Do biura mogą być przekazywane dane dotyczące zarejestrowanych transakcji wraz z dołączonymi do nich w postaci załączników e-dokumentami *).
- **Bieżąca kontrola nierozliczonych transakcji** – zautomatyzowanie przekazywania dokumentów do biura pozwala na ciągłą kontrolę nierozliczonych transakcji w programie finansowo – księgowym i umożliwia ich automatyczną prezentację w Portalu Klienta Biura Rachunkowego Online.
- **Bieżąca kontrola kosztów działalności, bieżącego wyniku lub osiągniętej rentowności *)** – dane do obliczenia tych wskaźników znajdują się w programie finansowo księgowym. Automatyczny eksport danych pozwala na bieżące aktualizowanie danych pochodzących z programu WF-Mag dla Windows. Tak zaktualizowane dane, po przetworzeniu mogą zostać wyświetlone w Portalu Klienta Biura Rachunkowego Online.
- **Wcześniejsze wykrywanie nieprawidłowości w dokumentowaniu operacji gospodarczych** - przekazywanie na bieżąco wszystkich dokumentów do biura rachunkowego pozwala na wcześniejsze sprawdzenie dokumentów firmy i ich skorygowanie,

- **Bieżąca kontrola firm wielooddziałowych** – automatyczny eksport danych z wielu oddziałów firmy do programu finansowo – księgowego, a następnie analizowanie zagregowanych danych w Portalu Klienta Biura Rachunkowego Online jest najłatwiejszą metodą na kontrolowanie firmy wielooddziałowej lub posiadającej filie. Dotyczy to zarówno wskaźników finansowych jak również nierozliczonych czy przeterminowanych rozrachunków *);

Korzyści dla biur rachunkowego:

Wykorzystanie Portalu Klienta Biura Rachunkowego Online

- **Obniżenie kosztów obsługi księgowej** – portal pozwala na bieżące, automatyczne informowanie klienta o stanie firmy, ponoszonych kosztach, naliczonych podatkach, deklaracjach podatkowych, naliczonych zobowiązaniach podatkowych, opłatach ZUS i naliczonych deklaracjach udziałowców firmy. Eliminuje to konieczność kontaktowania się biura z klientem (wysyłania wiadomości SMS, wiadomości mail lub kontaktu telefonicznego) co przekłada się na oszczędność czasu pracowników biura.
- **Podnosi prestiż biura** – korzystanie z nowoczesnych technologii takich jak elektroniczna transmisja czy wymiana danych podnosi prestiż biura i daje przewagę konkurencyjną.

Automatycznego eksportu danych do biura rachunkowego

- **Obniżenie kosztów obsługi księgowej i zwiększenie wydajności pracy** – automatyczny import danych od klienta bezpośrednio do programu finansowo – księgowego pozwala na bieżąco księgować dokumenty w programie finansowo – księgowym, równomiernie w całym okresie rozliczeniowym. Pozwala to wyeliminować nawarstwianie pracy w końcówkach okresów rozliczeniowych występujące w przypadku, gdy dane importowane są okresowo np. jednorazowo po zakończeniu okresu powodujące niejednokrotnie konieczność pracy po godzinach. Równomierne rozłożenie pracy księgowej w całym okresie rozrachunkowym zwiększa wydajność biura.

**) – nie dotyczy użytkowników programu WF-Fakturka*

Jak pobrać i zainstalować program Moduł Zarządzania Biurem

Aby wymieniać automatycznie dokumenty z klientem należy wykonać kilka kroków:

Krok 1

Rejestracja Biura Rachunkowego w Programie Partnerskim dla Biur Rachunkowych

Jeżeli Biuro Rachunkowe nie przystąpiło jeszcze do Programu Partnerskiego dla Biur Rachunkowych należy zarejestrować się w programie na stronie programu oraz dostarczyć podpisane umowy do Asseco WAPRO. Jeśli Biuro przystąpiło do programu a chce dołączyć do usługi Biuro Rachunkowe Online należy zawrzeć aneks do umowy. Rejestracja biura w programie oraz możliwość zgłoszenia biura do usługi dostępna jest na stronie portalu <http://www.wapro.pl/wapro/biura-rachunkowe>

Krok 2

Instalacja aplikacji Moduł Zarządzania Biurem

Po zakończeniu rejestracji należy zainstalować aplikację Moduł Zarządzania Biurem, która pozwala pobierać dane przesłane przez klienta i zaimportować je do programu finansowo księgowego. Aby zainstalować Moduł Zarządzania Biurem pobierz *pakiet instalacyjny*.

Krok 3

Instalacja serwisu komunikacyjnego iBiuro Konektor

iBiuro Konektor jest aplikacją pozwalającą na udostępnianie zaksięgowanych danych klienta biura rachunkowego za pomocą dedykowanej aplikacji internetowej o nazwie Biuro Rachunkowe Online Portal Klienta.

Aby zainstalować serwis komunikacyjny pobierz *pakiet instalacyjny*.

Krok 4

Rejestracja klienta biura w ramach usługi

Aby wymiana dokumentów z klientem była możliwa należy zgłosić klienta biura poprzez *formularz rejestracyjny w portalu dla biur rachunkowych* w zakładce Lokalizacje > Klienci.

Krok 5

Konfiguracja uprawnień w konsoli administracyjnej Portalu Klienta

Aby użytkownik mógł się zalogować do Portalu Klienta należy utworzyć dla niego login i nadać mu odpowiednie uprawnienia do bazy danych i do wybranych raportów dostępnych w ramach portalu.

Portal klienta

Automatyczne wysyłanie danych do biura rachunkowego

Dokumenty z programu do zarządzania sprzedażą są automatycznie wysłane do biura rachunkowego zgodnie z ustalonym harmonogramem i tam na bieżąco księgowane, bez przesunięć czasowych. Nie wymaga to od Ciebie żadnego zaangażowania, zajmij się prowadzeniem firmy.

Przesyłanie e-Dokumentów do biura rachunkowego

e-Dokumenty stanowiące załączniki zarejestrowanych w programie WF-Mag dla Windows dokumentów, w trakcie eksportu danych są automatycznie wysyłane do biura rachunkowego i zapisywane w archiwum dokumentów.

Portal klienta biura rachunkowego

Za pośrednictwem przeglądarki internetowej masz dostęp do informacji o naliczonych podatkach, podstawowych wskaźnikach, stanie rozrachunków i wielu innych. Informacje są na bieżąco aktualizowane. Możesz również pobierać w formacie PDF i drukować naliczone w biurze deklaracje podatkowe.

Korzystaj z zalet nowoczesnej księgowości

- **Precyzyjne zarządzanie firmą** - dzięki dostarczaniu dokumentów do biura masz dostęp do aktualnych informacji, co pozwala podejmować skuteczniejsze decyzje.
- **Dostęp do aktualnej informacji** - dane zaksięgowane przez biuro widoczne są na bieżąco w Portalu klienta.
- **Oszczędność czasu** - nie musisz tracić czasu na dzwonienie do biura lub wysyłania maili, aby uzyskać informacje ile podatku powinieneś zapłacić, od teraz możesz te informacje sprawdzić online.
- **Szybki obieg informacji** - dokumenty przesyłane są zgodnie z harmonogramem, dzięki czemu skracasz czas i ryzyko pomyłki.
- **Bieżąca kontrola kosztów** - dzięki przejrzystym wykresom i tabelą możesz analizować swoje koszty w różnych przekrojach.
- **Bieżąca kontrola zobowiązań i należności** - na podstawie analiz dokumentów możesz łatwo sprawdzić aktualny stan zobowiązań i należności Twojej firmy.
- **Kontrola płynności finansowej** - księgując swoje dokumenty na bieżąco możesz weryfikować jak zmieniają się Twoje zobowiązania względem kontrahentów i urzędów.
- **Właściwe decyzje operacyjne** - od teraz większość danych finansowych Twojej firmy masz dostępne online, dzięki czemu możesz podejmować skuteczniejsze decyzje biznesowe.

Jak skonfigurować klienta usługi BR Online

Aby wymieniać automatycznie dokumenty z biurem rachunkowym należy wykonać kilka kroków:

Krok 1

Rejestracja klienta przez Biuro Rachunkowe

Jeżeli Biuro Rachunkowe przystąpiło do Programu Partnerskiego dla Biur Rachunkowych może zgłosić klienta do usługi Biuro Rachunkowe Online dzięki czemu umożliwi automatyczną, elektroniczną wymianę dokumentów pomiędzy biurem a klientem

Krok 2

Instalacja aplikacji Biuro Online Konektor

Po prawidłowej rejestracji klienta przez biuro rachunkowe, możliwe będzie przeprowadzenie instalacji konektora do wymiany danych o nazwie Biuro Online Konektor. Aby zainstalować serwis komunikacyjny, pobierz *pakiet instalacyjny*

Krok 3

Konfiguracja harmonogramu

Po instalacji konektora użytkownik powinien pobrać automatycznie konfigurację oraz zdefiniować harmonogram wymiany danych ze wskazaniem rodzajów dokumentów podlegających transferowi do biura. Aby wysłać dokumenty zgodnie z harmonogramem należy je oznaczyć do zaksięgowania w programie magazynowym.

Krok 4

Dostęp do Portalu Klienta

Biuro Rachunkowe powinno dostarczyć użytkownikowi unikalny link do portalu klienta wraz z loginem i hasłem, które zostanie wykorzystane do logowania. Po zalogowaniu w portalu, użytkownik może analizować dane jakie wprowadziło biuro na podstawie przesłanych dokumentów.

Portal Klienta - raporty

Biuro Rachunkowe Online Portal Klienta

Usługa "Biuro Rachunkowe Online Portal Klienta" różni się funkcjonalnością w zależności od tego z jakiego programu dane są prezentowane w portalu. Poniżej omówimy obie wersje portalu.

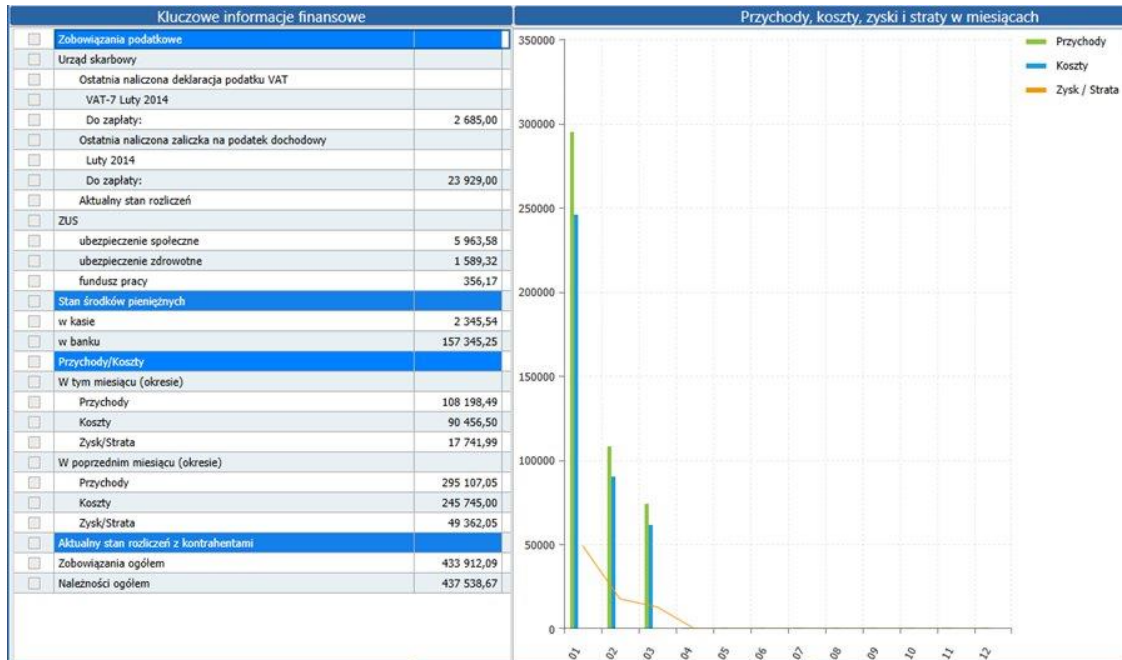
Biuro Rachunkowe Online Portal Klienta w wersji dla programu **WF-FaKir dla Windows** jest aplikacją przeznaczoną dla klientów biur rachunkowych, która pozwala przy wykorzystaniu przeglądarki internetowej na podgląd odpowiednio przetworzonych, aktualnie zaksięgowanych danych firmy w programie finansowo-księgowym. W portalu klienta dostępnych jest kilka predefiniowanych raportów i zestawień prezentujących najważniejsze dane, podstawowe wskaźniki i informacje oraz kopie niektórych naliczonych deklaracji podatkowych.

Ze względu na różne wymagania użytkowników oraz różne rodzaje prowadzonych przez nich działalności, portal został zaprojektowany w możliwie najbardziej elastyczny sposób. Biuro Rachunkowe ma możliwość włączenia każdemu z użytkowników odpowiedniego dla niego zestawu raportów oraz wyłączenia niepotrzebnych. Jedynym raportem, który nie może zostać wyłączony jest ekran startowy, zawierający podstawowe informacje finansowe oraz wykres przychodów, kosztów i bieżącego zysku/straty obliczonych z aktualnie zaksięgowanych dokumentów.

Raporty można podzielić na dwie grupy pod względem sposobu prezentacji danych. Część z nich czerpie dane bezpośrednio z programu i cały czas wyświetla aktualne informacje natomiast w pozostałych dane aktualizowane są na żądanie operatora systemu WF-FaKir dla Windows. Są to raporty oparte o moduł "Raportów użytkownika", z predefiniowanym domyślnym układem prezentowanych danych, który może zostać zmieniony i dostosowany do potrzeb użytkownika.

Ekran startowy

Ekran startowy wyświetla się zawsze jako pierwszy, po uruchomieniu portalu. Znajdują się na nim podstawowe informacje finansowe.



Na pierwszym ekranie użytkownikom wyświetlane są sekcje:

- "Zobowiązania podatkowe", w której wyświetlana jest:
 - Informacja o ostatniej naliczonej deklaracji podatku VAT oraz podatku dochodowego wraz z naliczonymi kwotami do zapłaty, jeżeli takie są naliczone
 - informacja o zobowiązaniach firmy w stosunku do ZUS z tytułu:
 - Ubezpieczeń społecznych
 - Ubezpieczeń zdrowotnych
 - Funduszu pracy
 - Aktualny stan rozliczeń - informacja wyświetlana na podstawie zaksięgowanych na kontach księgowych danych o aktualnym stanie rozliczeń z US z tytułu naliczonych podatku VAT i zaliczek na podatek dochodowy od osób prawnych
- "Stan środków pieniężnych", w sekcji wyświetlany jest łączny stan środków w:
 - w kasach firmy
 - na rachunkach bankowych

- "Przychody / Koszty". Sekcja wyświetla orientacyjny stan przychodów, kosztów i przybliżonego wyniku obliczonego na podstawie aktualnie zaksięgowanych dokumentów w podziale na poprzedni i bieżący okres rozrachunkowy
- "Aktualny stan rozliczeń z kontrahentami" w podziale na
 - Zobowiązania
 - Należności

Na opisywanym ekranie wyłącznie informacje na temat naliczonych deklaracji podatkowych pobierane są bezpośrednio z danych programu. Pozostałe pola muszą być zdefiniowane przez biuro poprzez wprowadzenie formuł pobierania danych z kont księgowych.

Zestawienia finansowe

Nierozliczone rozrachunki z kontrahentami w PLN

Raport wykonywany jest na podstawie aktualnie zaksięgowanych danych. Wykazuje zobowiązania i należności kontrahentów. Zestawienie składa się z dwóch tabel. W górnej prezentowani są wszyscy kontrahenci z nierozliczonymi rozrachunkami. Podsumowane są w niej wszystkie nierozliczone transakcje z dodatkowym wyróżnieniem sumy transakcji przeterminowanych.

Zestawienie składa się z następujących kolumn:

- Kontrahent
- Należności
- Zobowiązania
- Przeterminowane należności
- Przeterminowane zobowiązania

Natomiast dolna tabela prezentuje szczegółowo wszystkie nierozliczone transakcje, których suma widnieje w wskazanym wierszu górnej tabeli. Składa się ona z:

- Symbol - identyfikator rozrachunku
- Data dokumentu
- Termin płatności
- Dni przeterminowania - aktualna ilość dni przeterminowania płatności
- Kwota - całkowita kwota rozrachunku
- Pozostało - kwota rozrachunku pozostała do rozliczenia

Nierozliczone rozrachunki z kontrahentami w walucie

Zestawienie "Nierozliczone rozrachunki z kontrahentami w walucie" jest analogicznym zestawieniem do wyżej opisanego "nierozliczone rozrachunki z kontrahentami w PLN" z tą różnicą, że zestawienie w walucie pokazuje wszystkie nierozliczone rozrachunki z kontrahentami we wszystkich walutach, w których one występują, tzn. jeżeli jakiś kontrahent ma nierozliczone rozrachunki z dokumentów wystawionych w PLN, USD i EUR, w zestawieniu pojawi się trzy razy, oddzielnie dla każdej waluty. Nierozliczone rozrachunki grupowane są walutami.

Przepływy wg terminów płatności

Zestawienie "Przepływy wg terminów płatności" jest trzecim raportem w sekcji "Zestawienia finansowe", którego celem jest wsparcie w planowaniu wydatków. Składa się ono z dwóch części:

- Tabeli nierozliczonych rozrachunków, zobowiązań i należności podzielonych zgodnie z ich terminami płatności na różne okresy:
 - Rozrachunki przeterminowane
 - Rozrachunki nieprzeterminowane, których płatność przypada:
 - do 7 dni od chwili obecnej
 - od 8 do 14 dni
 - od 15 do 21 dni
 - od 22 do 28 dni
 - powyżej 28 dni od chwili obecnej
- Wykresu widocznego poniżej tabeli, na którym podsumowane są kwoty nierozliczonych rozrachunków w przedziałach, co w efekcie pozwala ustalić nadwyżkę lub niedobór planowanych w okresie wpływów w stosunku do wydatków

Połączenie tej informacji ze stanem środków finansowych widocznym na ekranie startowym, może pomóc firmom w planowaniu swoich planów wydatków.

Rentowność, wynik finansowy i inne wskaźniki

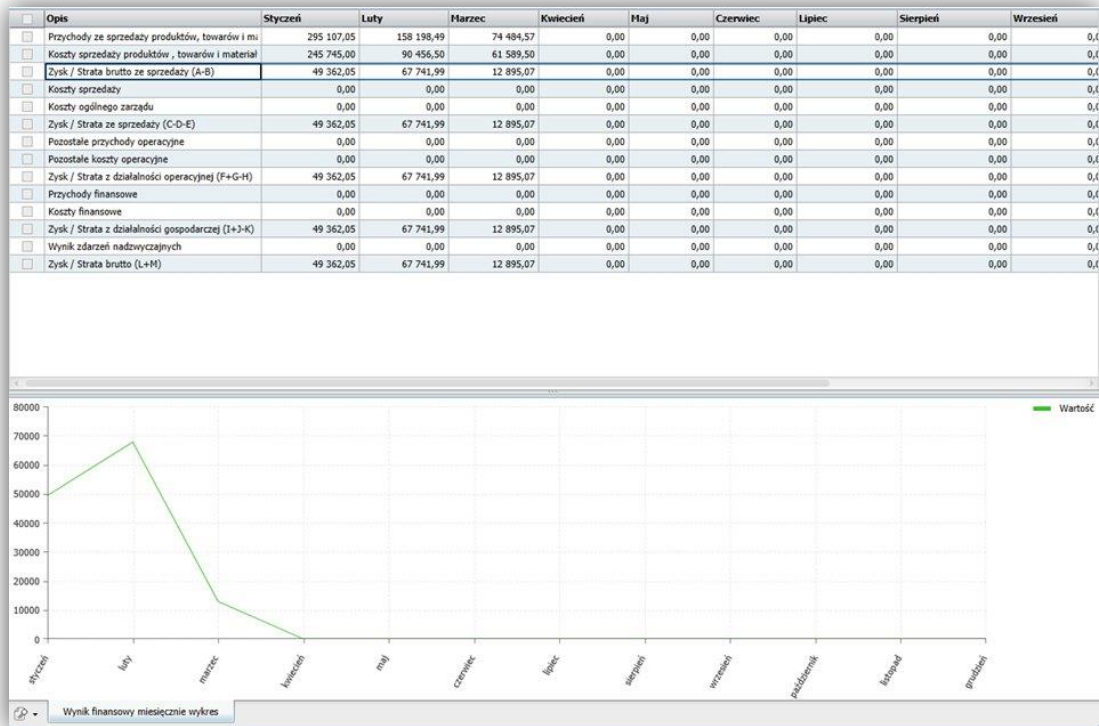
Sekcja "Rentowność, wynik finansowy i inne wskaźniki" grupuje raporty, które wykonane są w oparciu o znany z programu WF-FaKir dla Windows moduł "Raportów użytkownika", a co za tym idzie są to raporty, które mogą być w całości zmieniane przez biuro i dostosowane do potrzeb użytkownika, jego planu kont i metod księgowania. Podczas uruchomienia raportów po raz pierwszy są one już wypełnione domyślną strukturą i układem prezentowanych danych, jednak poza główną gałęzią raportu, wszystkie pozostałe mogą być zmieniane lub nawet całkowicie usunięte a cały raport można zbudować od podstaw. Zaproponowany w raportach układ prezentowanych danych należy traktować jako przykładowy. Ze względu na to, że praktycznie każda firma stosuje inny układ planu kont, definicje raportów nie zawierają formuł pobierania danych z kont. Przed udostępnieniem raportów klientom, formuły muszą być uzupełnione, w przeciwnym przypadku raporty nie wyświetlą żadnych danych.

W sekcji znajdują się raporty:

- Wynik finansowy miesięcznie
- Wynik finansowy narastająco
- Rentowność miesięcznie
- Rentowność narastająco
- Analiza kosztów miesięcznie
- Analiza kosztów narastająco

Dane prezentowane są miesięcznie, za okres całego roku.

Poniżej prezentujemy widok przykładowego raportu rachunku wyników.



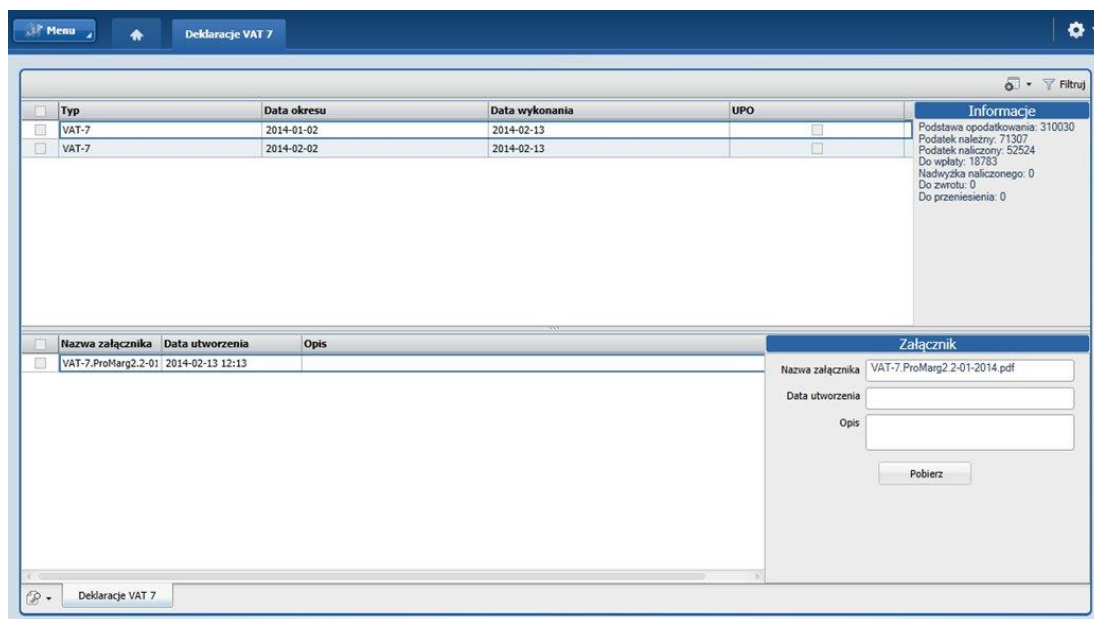
Jak widać raporty składają się z części tabelarycznej oraz wykresu, który prezentuje dowolną, wskazaną w tabeli, serię danych.

e-Dokumenty

W sekcji e-Dokumenty znajdują się obecnie dwa raporty:

- Deklaracja VAT-7
- Deklaracja VAT UE

Oba zestawienia są bardzo podobne. Składają się z wykazu wykonanych, zatwierdzonych w programie deklaracji VAT-7 i VAT UE. Dotyczy to zarówno deklaracji wykonanych tradycyjnie jak i elektronicznych. Zestawienia poza prezentacją wykonanych deklaracji umożliwiają dodatkowo pobieranie ich poprzez portal klienta w formie pliku pdf. Każdą naliczoną deklarację, aby była widoczna w opisywanym zestawieniu należy zatwierdzić w programie. Aby można było pobrać ją w formie pliku PDF w portalu klienta należy ją dodatkowo zapisać w e-Archiwum programu.



W zestawieniu, na liście deklaracji wyświetlane są:

- Typ wyświetlanej deklaracji
- Data okresu deklaracji
- Data naliczenia
- UPO - pole informacyjne dla e-Deklaracji, informujące o tym, czy do deklaracji pobrane jest "Urzędowe Potwierdzenie Odbioru"

Po prawej stronie wyświetlanej listy, dla zaznaczonej deklaracji, w polu "Informacje" wyświetlana jest pełna informacja o naliczonych w deklaracji kwotach. Poniżej zestawienia znajduje się sekcja załączników do deklaracji. Każdy z nich można pobrać poprzez portal klienta przyciskając przycisk "Pobierz", widoczny w prawym dolnym rogu ekranu.

Portal klienta - wyświetlane dane z programu WF-KaPeR dla Windows

Biuro Rachunkowe Online Portal Klienta w wersji dla WF-KaPeR dla Windows jest aplikacją przeznaczoną dla klientów biur rachunkowych, która pozwala przy wykorzystaniu przeglądarki internetowej na podgląd odpowiednio przetworzonych, aktualnie zaksięgowanych danych firmy w programie. W portalu klienta dostępnych jest kilka predefiniowanych raportów i zestawień prezentujących najistotniejsze dane, podstawowe wskaźniki i informacje, a także kopie niektórych naliczonych deklaracji podatkowych.

Ze względu na specyfikę programu WF-KaPeR dla Windows żadnego z predefiniowanych w portalu raportów i zestawień nie można zmieniać. Biuro rachunkowe ma możliwość jedynie włączenia każdemu użytkownikowi odpowiedniego dla niego zestawu raportów. W portalu wyświetlane są zawsze aktualne dane, pobrane bezpośrednio z bazy danych firmy.

Ekran startowy

Podobnie jak w portalu prezentującym dane z programu WF-FaKir dla Windows, po uruchomieniu portalu wyświetlany jest ekran startowy. Graficznie wygląda on dokładnie tak samo, różni się jedynie zakresem prezentowanych danych. W ramach podstawowych informacji finansowych prezentowane są:

- W sekcji "Zobowiązania podatkowe":
 - Ostatnia naliczona deklaracja podatku VAT wraz z naliczoną kwotą "Do zapłaty", jeżeli występuje. Pole aktualizuje się po naliczeniu, zatwierdzeniu i zablokowaniu do edycji nowej deklaracji za kolejny okres rozliczeniowy
 - Prognozowany do zapłaty podatek VAT. Pole wyliczane jest na bieżąco z rejestrowanych w programie kolejno dokumentów VAT w aktualnym okresie rozliczeniowym. Kwotę wykazywaną w tym polu należy traktować oczywiście jako wartość przybliżoną, która może ulec zmianie po weryfikacji i uzupełnieniu danych przed naliczeniem deklaracji za ten okres rozliczeniowy

- W sekcji "Przychody/Koszty":
 - W bieżącym miesiącu
 - Przychody
 - Koszty
 - Zysk/Strata

 - W poprzednim miesiącu:
 - Przychody
 - Koszty
 - Zysk Strata

W niniejszej sekcji prezentowane są podsumowane przychody i koszty z aktualnie zaksięgowanych dokumentów. Prezentowany wynik, szczególnie ten w części dotyczącej bieżącego miesiąca, należy traktować szacunkowo. Są to dane aktualnie księgowanego okresu i z pewnością ulegną one zmianie w trakcie zamykania okresu, jednak niezależnie od tego mają one istotną wartość poznawczą i kontrolną.

Poza danymi liczbowymi na ekranie startowym znajduje się taki sam wykres jak zaprezentowano powyżej.

e-Dokumenty

W sekcji e-Dokumenty portalu klienta prezentujące dane programu WF-KaPeR dla Windows znajdują się obecnie dokładnie takie same dwa raporty jak omawiane wcześniej:

- Deklaracja VAT-7
- Deklaracja VAT UE

Oba zestawienia są bardzo podobnie. Składają się z wykazu wykonanych, zatwierdzonych w programie deklaracji VAT-7 i VAT UE. Dotyczy to zarówno deklaracji wykonanych tradycyjnie jak i elektronicznych. Zestawienia poza prezentacją wykonanych deklaracji dodatkowo, podobnie jak omawialiśmy wyżej, umożliwia również pobieranie ich poprzez portal klienta w formie pliku PDF.

Każdą naliczoną deklarację, aby była widoczna w opisywanym zestawieniu należy zatwierdzić w programie. Aby można było pobrać ją w formie pliku PDF w portalu klienta należy ją dodatkowo zapisać w e-Archiwum programu.

W zestawieniu, na liście deklaracji wyświetlane są:

- Typ wyświetlanej deklaracji
- Data okresu deklaracji
- Data naliczenia
- UPO - pole informacyjne dla e-Deklaracji, informujące o tym, czy do deklaracji pobrane jest "Urzędowe Potwierdzenie Odbioru"

Po prawej stronie wyświetlanej listy, dla zaznaczonej deklaracji, w polu "Informacje" wyświetlana jest pełna informacja o naliczonych w deklaracji kwotach. Poniżej zestawienia znajduje się sekcja załączników do deklaracji. Każdy z nich można pobrać poprzez portal klienta przyciskając przycisk "Pobierz" w prawym dolnym rogu ekranu. Graficznie zestawienia wyglądają dokładnie tak samo jak w opisywanym wyżej portalu dla programu WF-FaKir dla Windows.

Księga roczna

Zestawienie "Księga roczna" przeznaczona jest dla firm rozliczających się podatkową księgą przychodów i rozchodów. Raport składa się z dwóch części: tabelarycznej zawierającej podsumowane miesięcznie zapisy w księdze oraz w dolnej części raportu sekcji szczegółów, zawierającej pogrupowane w zakładkach szczegółowe zestawienia tabelaryczne i wykresy opisujące wybrany wiersz tabeli głównej.

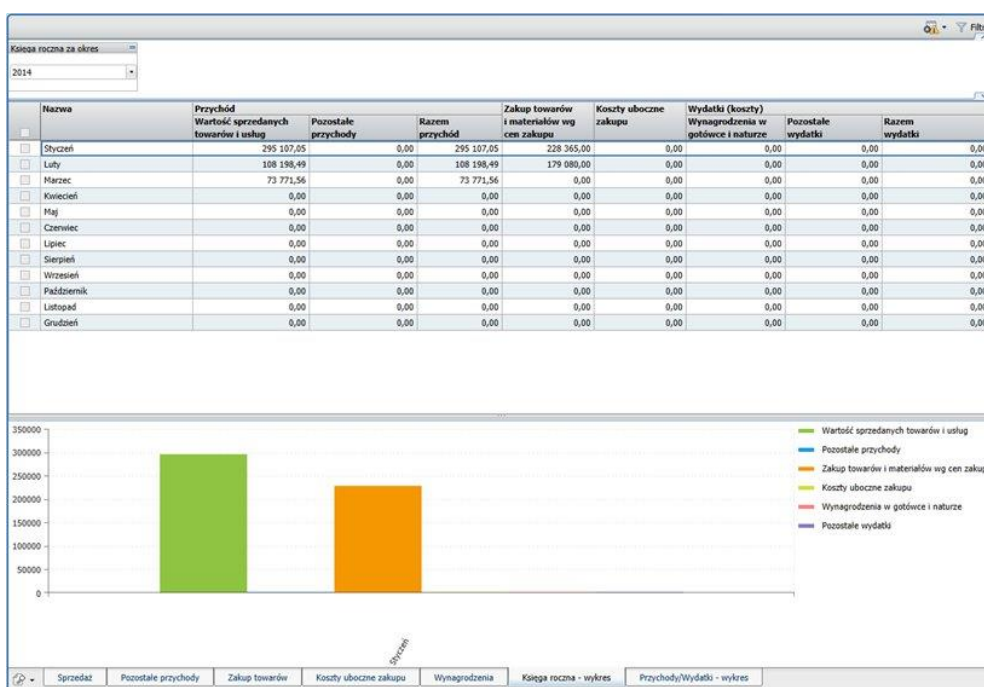


Tabela główna zawiera następujące informacje podsumowane miesięcznie:

- Przychód - w podziale na
 - Wartość sprzedanych towarów i usług
 - Pozostałe przychody
 - Razem przychód
- Zakup towarów i materiałów wg cen zakupu
- Koszty uboczne zakupu
- Wydatki (koszty) - w podziale na:
 - Wynagrodzenia w gotówce i naturze
 - Pozostałe wydatki
 - Razem wydatki

Natomiast dodatkowo w dolnej części szczegółów, w każdym miesiącu można szczegółowo zapoznać się z:

- Zakładka "Sprzedaż" - wykaz dokumentów sprzedaży
- Zakładka "Pozostałe przychody" - wykaz dokumentów
- Zakładka "Zakup towarów" - wykaz dokumentów
- Zakładka "Koszty uboczne zakupu" - wykaz dokumentów
- Zakładka "Wynagrodzenia" - wykaz dokumentów
- Zakładka "Księga roczna - wykres" - wykres posumowanych rocznie ww. kolumn księgi
- Zakładka "Przychody/Wydatki - wykres" - wykres podsumowanych miesięcznie przychodów i wydatków razem

W wykazach dokumentów, tabele składają się z:

- Numeru zapisu
- Daty zapisu
- Numeru dokumentu
- Kontrahent
 - Nazwa
 - Adres
- Opis zdarzenia
- Wartość
- Uwagi

Roczne podsumowanie ewidencji ryczałtowej

Zestawienie "Roczne podsumowanie ewidencji ryczałtowej" przeznaczone jest dla firm rozliczających się metodą ryczałtu ewidencjonowanego. Raport w części tabelarycznej prezentuje podsumowaną miesięcznie sprzedaż w podziale na stawki podatkowe wraz z naliczonymi kwotami podatku. Natomiast w dolnej części znajdują się wykresy sprzedaży w podziale na stawki opodatkowania w dwóch zakładkach:

- Ewidencja ryczałtowa w miesiącach
- Ewidencja ryczałtowa roczna

Tabela składa się z następujących kolumn:

- Nazwa
- Kwota przychodu opodatkowana wg stawki:
 - 20%
 - 17%
 - 8,5%
 - 5,5%
 - 3%
- Ogółem przychody
- Kwota podatku:
 - w miesiącu
 - opodatkowana wg. stawki 10%
 - łącznie